

// Met mechanische optilbeveiliging. Gepatenteerd!



## Deuraandrijving SupraMatic H

Ideaal voor meergezinshuizen met gezamenlijke garage



# De sterkste SupraMatic

## Voor gezamenlijke garages tot 20 parkeerplaatsen

### Voor uw veiligheid getest

met Hörmann garagedeuren:  
Sectionaldeuren serie 40,  
kanteldeuren N 80, DF 98  
en EcoStar garagedeuren.



Richtlijnen: 98/37/EG	✓
ZH 1/494	4/89 ✓
EN 12453	2/01 ✓
EN 12604	8/00 ✓
Richtlijnen: 73/23/EWG	✓
VDE 0700 deel 238	10/83 ✓



Door de auteurswet beschermd.  
Gehele of gedeeltelijke nadruk  
is zonder onze toestemming niet  
toegestaan. Constructiewijzigingen  
voorbehouden.



Ideaal voor kantel-  
en sectionaldeuren



## Hörmann SupraMatic H

Met comfort-toebehoren voor individuele toepassingen

Deze aandrijving is met de modernste techniek ideaal op Hörmann-garagedeuren afgestemd. Zij past ook op alle andere kantel-en sectionaldeuren

Trek- en drukkracht: 1000 N

Uw Hörmann vakhandelaar geeft U graag advies.





Gepatenteerde optilbeveiliging



7-digit-display

### Eenvoudig in te stellen functies

De toetsen open  en dicht  slechts éénmaal indrukken en de elektronica stelt zich automatisch op uw garagedeur in. Andere functies kunnen snel en eenvoudig met het 7-digit-display ingesteld worden. Eenvoudiger kan het niet.

### Deze inbraakwerende optilbeveiliging vindt U alleen bij Hörmann

Bij het sluiten van de deur slaat de geharde blokkeerhaak in de aanslag van de geleidingsrail. Dit is de meest doeltreffende bescherming tegen het optillen van de deur (een Hörmann-patent). Deze mechanische optilbeveiliging functioneert altijd. Ook zonder stroom!

### Vertraagde aanloop en stop

Bij het openen loopt de deur zonder schokken. In de eindfase van de sluitbeweging wordt zij zachtjes afgeremd. De eindfase van de opening en sluiting kan nu op elk deurtype worden afgestemd. Deur en aandrijving worden ontzien en 's nachts wordt niemand gestoord.

### De betrouwbare uitschakelautoomaat

Bij hindernissen stopt de sluitbeweging onmiddellijk en loopt de deur automatisch ca. 30 cm terug omhoog. De uitschakelautoomaat controleert en regelt zichzelf. Knelgevaar is dus uitgesloten.

## Inbraakwerend

door gepatenteerde optilbeveiliging

## 's Nachts wordt niemand gestoord

door de zachte aanloop en vertraagde sluiting

## Knelgevaar is uitgesloten

door de betrouwbare uitschakelautomaat

## Superzacht en onderhoudsvrij

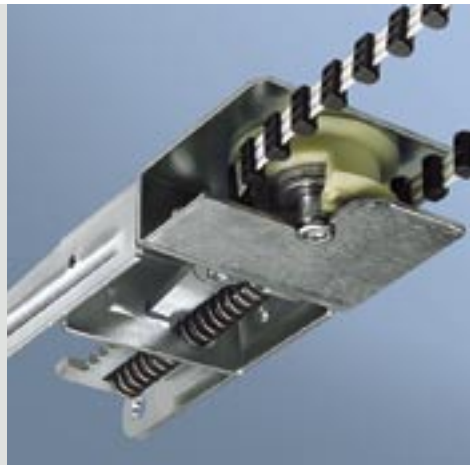
door tandriem met automatische spanning

## Hoogwaardige materialen

van uitstekende kwaliteit

## Lange levensduur

door stevige constructie



### De volledig onderhoudsvrije tandriem met automatische spanning

Het grote voordeel van de gepatenteerde tandriem tegenover alle andere concurrerende aandrijvingen: geen geratel maar superzachte werking. Niet invetten of oliën. Geen oliedruppels op het dak van uw auto.

Een ander beslissend voordeel: niet meer opspannen ! Alleen de Hörmann tandriem wordt automatisch bijgesteld. De keerrol is wegens de hoge dagelijkse belasting voorzien van kogellagers.

### De aandrijvingsmotor met krachtreserve

Speciaal ontworpen voor een hoge bedieningsfrequentie bij ondergrondse en gezamenlijke garages.

## Elke afzonderlijke aandrijving wordt grondig getest

Daarop kunt U betrouwen



4-toetsen-  
veiligheidshandzender



2-toetsen-handzender met  
houder



4-toetsen-handzender met  
houder



2-toetsen-minihandzender met  
sleutelring



4-toetsen-minihandzender met  
sleutelring



2-toetsen-microhandzender  
met sleutelring

# Het grote toebehorenprogramma

## Afgestemd op uw wensen

### Handzenders

Met de handzender bedient U de garagedeur en bijvoorbeeld de slagboom alsook de buitenverlichting (afzonderlijke Hörmann-ontvanger noodzakelijk)  
Frequentie: 868,3 MHz

### De rode veiligheidshandzender voor de beheerder

Dit is de algemene "sleutel" voor de gezamenlijke garage. Alleen vanaf deze veiligheidshandzender kan de code voor de gebruikers overgedragen worden. Dit is belangrijk voor de veiligheid bij het wisselen van huurder.



### Sleutelschakelaars

Inbouw- of opbouwtype. Alle vier sleutelschakelaars zijn geschikt voor impulsfunctie en richtingskeuze. Alle drukknoppen worden met 3 sleutels geleverd

### Codeschakelaar

Codeschakelaars bieden een grote bescherming tegen het onbevoegd openen van de garagedeur. U geeft alleen uw persoonlijke code in. Een sleutel is niet meer nodig. Met de comfortversie kunt een voorgeschakelde slagboom en de buitenverlichting inschakelen.

### Lichtschakelaar

De ingebouwde printplaat schakelt de garageverlichting aan bij het openen van de deur.



### Draadloze codeschakelaar

Met een draadloze codeschakelaar kunt U tot tien aandrijvingen bedienen. Het verleggen van de elektrische aansluiting is overbodig.



#### **Transponderschakelaar**

U houdt alleen maar de transpondersleutel met uw persoonlijke code ca. 2 cm voor het leestoestel zonder het aan te raken. Zeer belangrijk: bij het wisselen van huurder kan een opgeslagen code steeds uitgewist en door een nieuwe code vervangen worden. Twee sleutels worden meegeleverd.



#### **Drukknopschakelaar**

Zeer praktisch voor de bediening van de deur vanuit de garage, in de buurt van de trappenhal en de liften (de drukknopschakelaar is in de levering inbegrepen).



#### **Trekschakelaar**

De gemakkelijkste manier om de garagedeur van binnenuit te bedienen.



#### **Fotocel**

Voertuigen en personen worden onmiddellijk herkend. Aanrijdingen zijn uitgesloten. De deur komt helemaal niet in beweging of stopt tijdens de beweging en loopt kort terug in tegengestelde richting. De fotocel is belangrijk indien de deur na het openen automatisch sluit (bij uitrusting met automatische sluiting).

#### **Vraag advies bij uw Hörmann vakhandelaar.**



## Speciale toebehoren

Voor een veilige  
vrije doorgang

### De standzuilen

Met code-, draadloze code-,  
sleutel- of transponderschakelaar.

Diameter voet: 300 mm

Totale hoogte: 1250 mm

Bedieningshoogte: 1050 mm



### Ontvanger

Om een extra buitenverlichting in te schakelen en bv. een  
slagboom (vreemd fabrikaat) met de handzender te openen  
heeft U een relais-ontvanger met 1, 2 of 4 kanalen nodig.  
Tegen vandalisme en inbraak bevelen wij de  
veiligheidsversie met afzonderlijke antenne aan.



#### **Automatische sluiting**

Uitgerust met twee oranje verkeerslichten (één voor buiten en één voor binnen) is de automatische sluiting een zinvolle uitbreiding van de garagedeurbesturing. Zij regelt het sluiten van de deur na afloop van de regelbare openingstijd.



#### **Rijwegregeling**

De veilige verkeersregeling bij in- en uitritten met één rijvak. Met twee verkeerslichten, rood/groen voor buiten en binnen.

**Voor de rijwegregeling en de automatische sluiting is om veiligheidsredenen een fotocel noodzakelijk.**



#### **Ongevalbeveiliging**

De ongevalbeveiliging stopt de deur reeds bij de minste aanraking aan de sluitkant (zonder afbeelding).

# Bij Hörmann past alles bij elkaar

## Universeel beslag

De Hörmann SupraMatic H is standaard voorzien van een universeel beslag voor alle Hörmann Berry- en sectionaldeuren. Alles is zorgvuldig op elkaar afgestemd.

Belangrijk voor U:

Hörmann garagedeuren in combinatie met een aandrijving zijn TÜV-getest.



Universeel beslag voor Hörmann Berry-kanteldeuren types N 80 en DF 98



Universeel beslag voor Hörmann sectionaldeuren met normaal beslag en lage-lateibeslag

Ook bij sectionaldeuren van andere makelij of andere deurtypes is de SupraMatic H een zeer goede keuze. Hiervoor is één van de afgebeelde speciale beslagen verkrijgbaar.



Inbouwconsole voor sectionaldeuren (van andere makelij)



Beslag voor Hörmann sectionaldeuren met verhoogd looprailbeslag

## Tweevoudige plafondbevestiging

Staat bijvoorbeeld een lamp of een dwarsligger in de weg, dan kan het anker aan de geleidingsrail gemakkelijk verschoven worden. Omwille van de stabiliteit wordt de geleidingsrail aan twee punten bevestigd.



## Technische gegevens

### Aansluitkabel:

Met Schukostekker.

### Uitschakelautomaat:

Wordt voor beide richtingen automatisch afzonderlijk ingeleerd.

Nominale last: 210 N  
Trek- en drukkracht: 1000 N  
Kortstondige toplaat: 1200 N

### Extra besturing:

ZS 200, MP 200 aansluitbaar.

### Speciale functies:

Door 3 toetsen en 7-digit-display makkelijk in te stellen.

- Externe verlichting kan ingeschakeld worden. In de fabriek ingesteld op 3 minuten. Kan individueel van 1-5 minuten ingesteld of helemaal uitgeschakeld worden. Contactbelasting: 500 W/250 V
- Automatische sluiting
- Openingstijd max. 3 minuten, waarschuwingstijd max. 5 seconden, makkelijk activeerbaar en instelbaar (fotocel en/of ongevalbeveiliging noodzakelijk)
- Fotocel en ongevalbeveiliging met en zonder controle instelbaar

- Optierelais voor waarschuwingslampje
- Regelbare riemontlasting
- Indicator voor de eindposities
- Reset naar de oorspronkelijke instelling mogelijk
- Krachtbegrenzing regelbaar
- Softstop regelbaar

### Aansluitingstechniek zonder schroeven:

Voor externe toestellen met veiligheidslaagspanning 24 VDC voor binnen- en buitenschakelaars met of zonder richtingskeuze, codeschakelaar, transponder-schakelaar, ongevalbeveiliging, fotocel.

### Drukknop:

3-voudige drukknop, open-stop-dicht, in de levering inbegrepen.

### Aansluitbare relais:

- Relais voor eindpositiemelding
- Relais voor de verlichting

### Universeel beslag:

Voor kantel- en sectionaldeuren.

### Snelontkoppeling:

Bij stroomonderbreking van binnen met trekkoord te bedienen.

### Geleidingsrail:

Met slechts 30 mm hoogte uiterst vlak, met geïntegreerde optil-beveiliging en onderhoudsvrije, gepatenteerde tandriem. Kogelgelagerde keerrrol.

### Netaansluiting:

230/240 VAC, 50/60 Hz  
Standby ca. 5,5 Watt  
Transformator met thermische beveiliging

### Beveiligingsklasse:

Alleen voor droge ruimtes.

### Motor:

Gelijkstroommotor met Hall-sensor, elektronisch gestuurde vertraagde aanloop, zachte sluiting en zelfremmende wormoverbrenging. Bedrijfstype: S2  
Kortstondige werking: 6 min.

### Eindpositie-uitschakeling/ Krachtbeperking:

Zelflerend, slijtagevast zonder mechanische schakelaars, extra geïntegreerde looptijdbeperking. Bij elke deurbeweging bijregelende uitschakelautomaat.

### Loopsnelheid:

14 cm/s

### Maten aandrijfkop:

160 x 120 x 340 mm (B x H x L)

### Verpakkingsmaten:

Karton: 195 x 145 x 600 mm (B x H x L)

### Verzendingsgewicht:

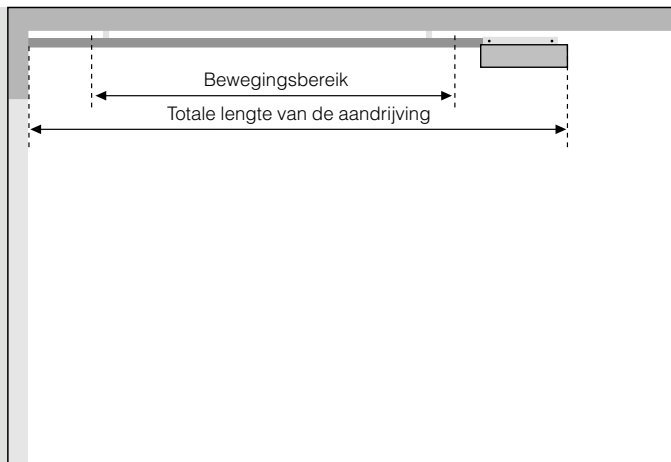
Aandrijvingskop  
6,4 kg  
Rail  
6,8 kg (K)  
7,4 kg (M)  
8,8 kg (L)

### Geschiktheid parkeerplaatsen:

max. 20 parkeerplaatsen of 25 bedieningen/dag

### Extra set voor DF98-deur:

Bij meer dan 25 deurbedieningen per dag is een extra set voor een maximum belasting van de veren van 100.000 cycli noodzakelijk.

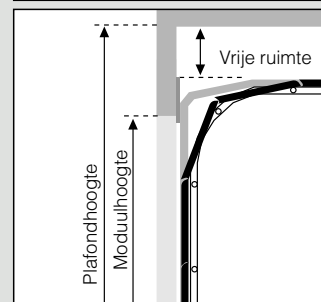
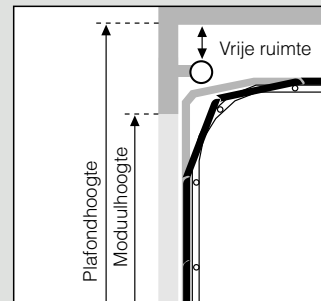
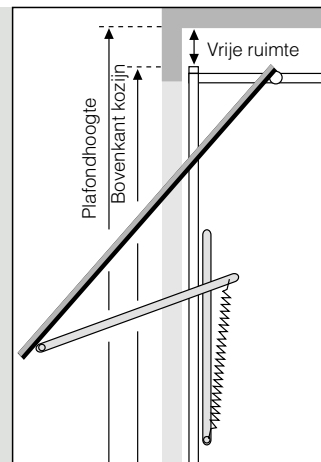


Railtype	Totale lengte	Bewegingsbereik
Ⓚ Korte rail	3100 mm	2350 mm
Ⓜ Halflange rail	3350 mm	2600 mm
Ⓛ Lange rail	4100 mm	3350 mm

Toepassingsbereik van de rails K, M, L voor Hörmann-garagedeuren tot max. 5000 mm breedte.

Ⓚ Berry-deuren (N 80 en DF 98)	tot 2375 mm hoogte
Sectionaldeuren met N-beslag	tot 2125 mm hoogte
Sectionaldeuren met Z-, L-beslag	tot 2000 mm hoogte
Ⓜ Berry-deuren (N80 en DF98)	tot 2625 mm hoogte
Sectionaldeuren met N-beslag	tot 2375 mm hoogte
Sectionaldeuren met Z-, L-, H-beslag	tot 2250 mm hoogte
Ⓛ Berry-deuren (N80 en DF98)	tot 2750 mm hoogte
Sectionaldeuren met N-, L-, H-beslag	tot 3000 mm hoogte

Bij deuren van andere fabrikaten op het bewegingsbereik letten!



Alle maten zijn minimummaten.

### Vrije ruimte voor Berry-deuren

Type	Vrije ruimte
N80	0 mm
N80, motief 905, 941 of met houtvulling	15 mm
DF98, 95, 80	65 mm

### Vrije ruimte voor sectionaldeuren met N-beslag

Plafondhoogte	Vrije ruimte
Moduulhoogte + 210 mm	0 mm

### Sectionaldeuren met H-beslag

0 mm

### Vrije ruimte voor sectionaldeuren met Z-, L-beslag

Plafondhoogte	Vrije ruimte
Moduulhoogte + 115 mm	15 mm

### Vrije ruimte voor andere deurfabrikaten

Tussen het hoogste punt van de deurbeweging en het plafond moet de vrije ruimte 30 mm bedragen.

## Hörmann: kwaliteit zonder compromissen



Hörmann KG Amshausen



Hörmann KG Antriebstechnik



Hörmann KG Brandis



Hörmann KG Brockhagen



Hörmann KG Dissen



Hörmann KG Eckelhausen



Hörmann KG Freisen



Hörmann KG Ichtershagen



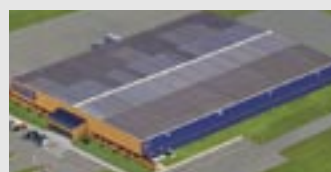
Hörmann KG Werne



Hörmann Genk NV, België



Hörmann Beijing, China



Hörmann Inc. Vonore TN, USA

De Hörmann-groep biedt, als enige fabrikant op de internationale markt, alle belangrijke bouwelementen uit één hand.

Zij worden in hooggespecialiseerde fabrieken vervaardigd volgens de nieuwste stand van de techniek. Door het overkoepelende verkoops- en servicenet in Europa en de aanwezigheid in Amerika en China is Hörmann uw sterke internationale partner voor hoogwaardige bouwelementen. In een kwaliteit zonder compromissen.

**DEUREN VOOR GARAGES**

**AANDRIJVINGEN**

**DEUREN VOOR DE INDUSTRIE**

**LAAD- EN LOSTECHNIEKEN**

**ANDERE DEURTYPES**

**KOZIJNEN**

